

Etude d'Incidences sur l'Environnement

Projet de parc éolien Rebecq

Réunion d'information préalable du public
20/02/2019

Hervé Marini

sertius

www.sertius.be



LE BUREAU D'ÉTUDES SERTIUS

Expertise dans plusieurs domaines



Environnement
(EIE, ISO, etc.)



Sol
(Investigation et
assainissement)



Sécurité
(SEVESO, risques, etc.)

Juridique
(conseils, recours, etc.)

- ✓ **Actif dans les 3 régions de Belgique**
- ✓ **Agréé EIE et Sol en Région wallonne**

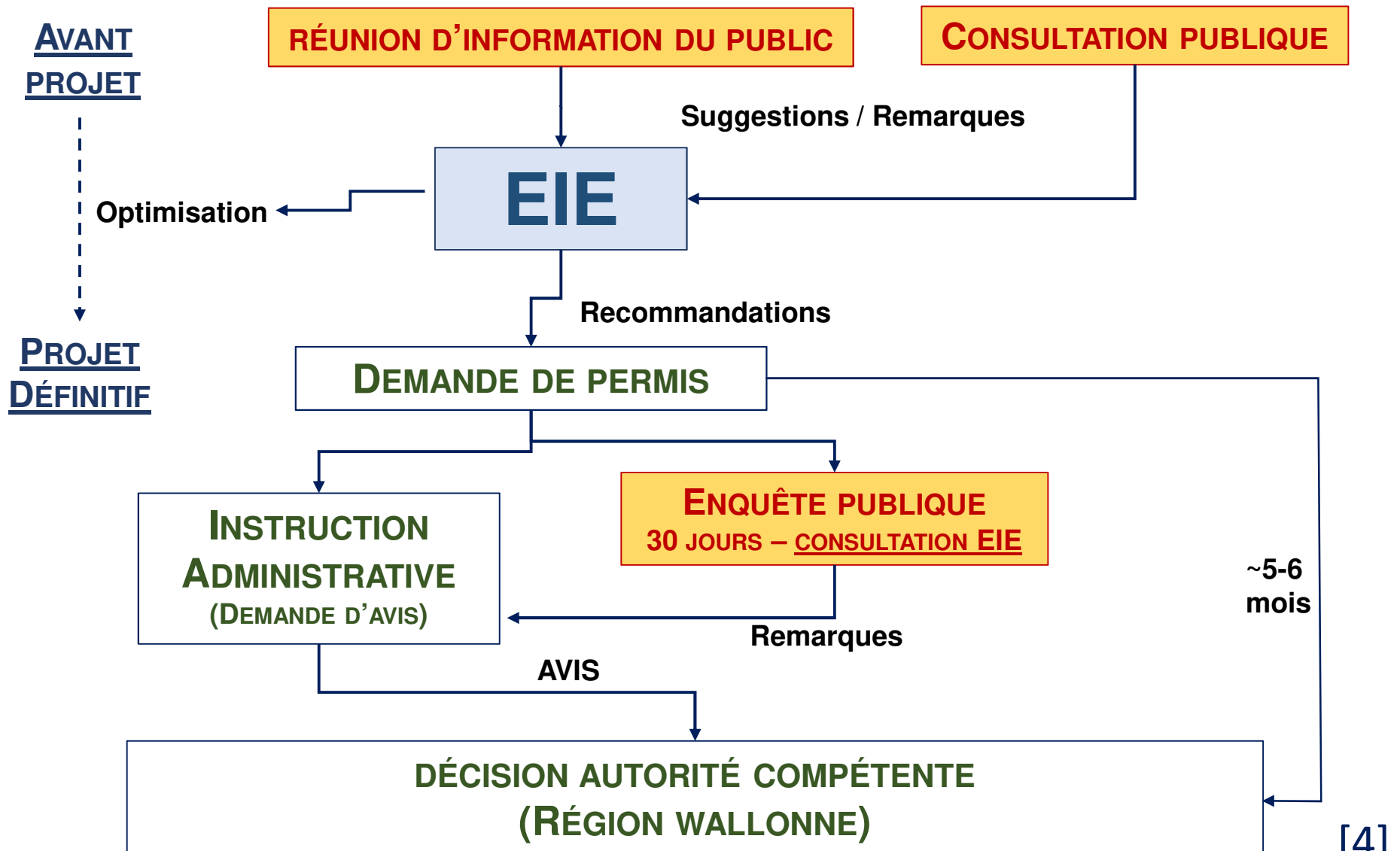
DEFINITION ET OBJECTIFS DE L'EIE

- = **Rapport d'expert indépendant joint à une demande de permis**
- = **Etude scientifique relative à l'identification, à la description et à l'évaluation des incidences sur l'environnement**
 - Outil d'**évaluation** d'un projet
 - Outil d'**orientation** pour le promoteur du projet
 - Outil d'**information** pour le public
 - Outil d'**aide à la décision** pour les administrations

L'EIE est requise pour les projets de classe 1 (AGW 04/07/2002)

Eolienne ou parc d'éoliennes avec une puissance ≥ 3 MW → Classe 1

L'EIE DANS LA PROCEDURE DE DEMANDE DE PERMIS



CONTENU DE L'EIE

- **Contenu de base défini par la législation**
- **Identification, description et évaluation des effets du projet :**
 - ✓ **DIRECTS et INDIRECTS**
 - ✓ **COURT et LONG terme**
 - ✓ **PHASE DE CHANTIER et PHASE D'EXPLOITATION**
- **L'EIE fera l'objet d'une évaluation par les Pôles Environnement et Aménagement du Territoire**

CONTENU DE L'EIE

Analyse des critères d'implantation

Distance à l'**habitat**

(Zone d'habitat au plan
de Secteur + Habitations
hors zones d'habitat)

Distance aux **infrastructures**

(Autoroutes, routes, lignes
HT, conduites de gaz, radars,
liaisons hertziennes, etc.)

Distance aux **zones d'intérêt biologique**

(Natura 2000, SGIB, etc.)

Localisation par rapport aux **zones d'intérêt paysager**

Localisation par rapport aux autres **parc éoliens**

(en projet, autorisés ou existants)

etc.

CONTENU DE L'EIE

- **Milieu naturel**

- **Environnement physique :**

- ✓ Sol et sous-sol
- ✓ Eaux souterraines et eaux de surface
- ✓ Qualité de l'air → Gain en CO₂, SO₂, NO_x et poussières

- **Environnement biologique :**

- ✓ Description des habitats sur le site et aux alentours
- ✓ Avifaune et chauve-souris → Relevés sur le terrain

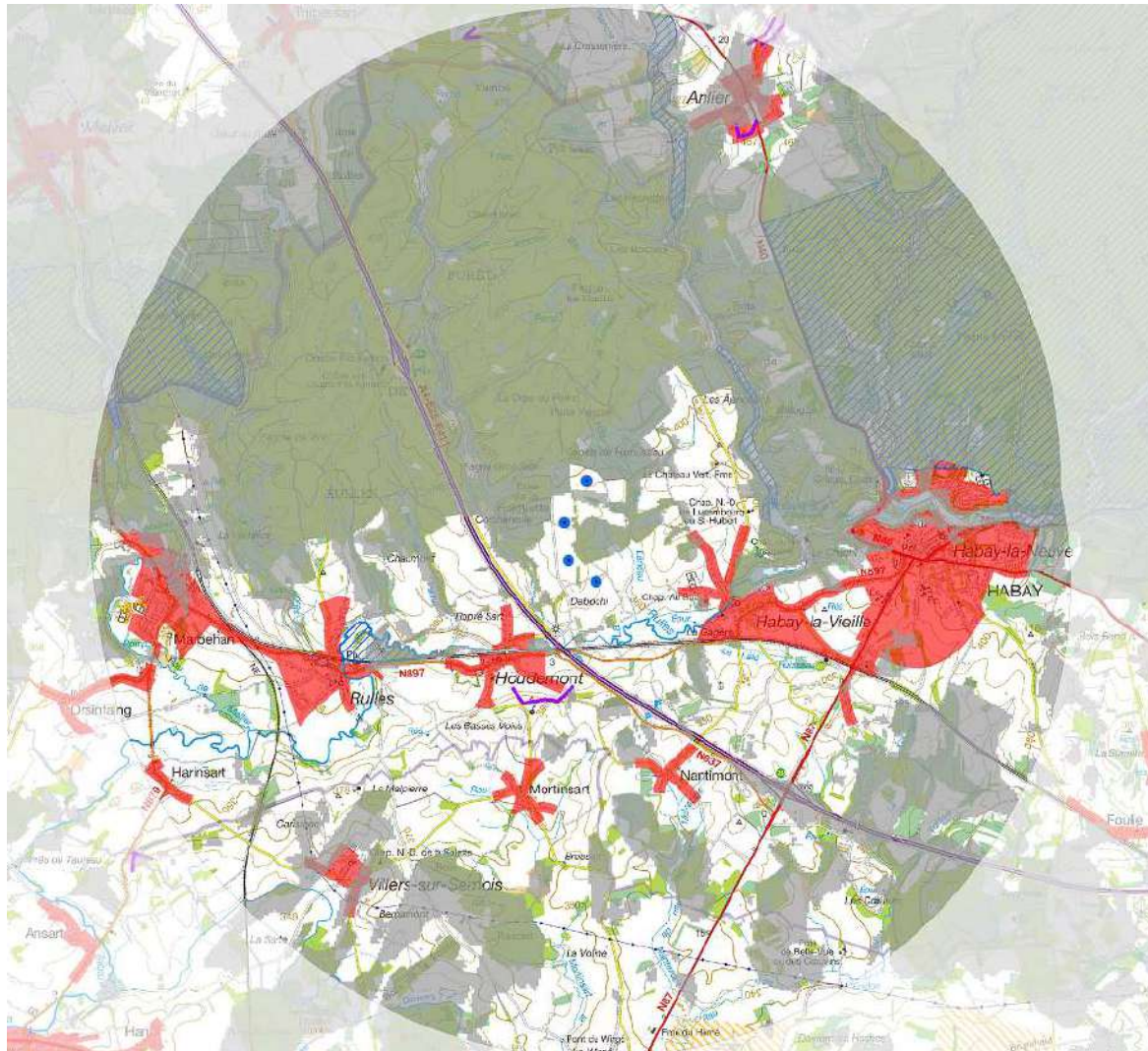
CONTENU DE L'EIE

- **Milieu humain**





- **Paysage :**

- ✓ **Zone de visibilité** (à différentes échelles)

CONTENU DE L'EIE – ZONE DE VISIBILITÉ



LEGENDE :

-  Eolienne projetée
-  Périmètre d'étude intermédiaire (5 km)
-  Zone de non-visibilité du projet
-  Zones d'habitat

**Zones grises
=
projet non visible**

CONTENU DE L'EIE

- **Milieu humain**

- **Paysage :**

- ✓ Zone de visibilité (à différentes échelles)
 - ✓ **Photomontages** (depuis zones habitées, routes, zones sensibles tels que des zones protégées, des points de vues, etc.)

CONTENU DE L'EIE – PHOTOMONTAGES



**Etude de la
(co)visibilité et
de l'implantation**

**Respect lignes de
force ?**

CONTENU DE L'EIE

- **Milieu humain**

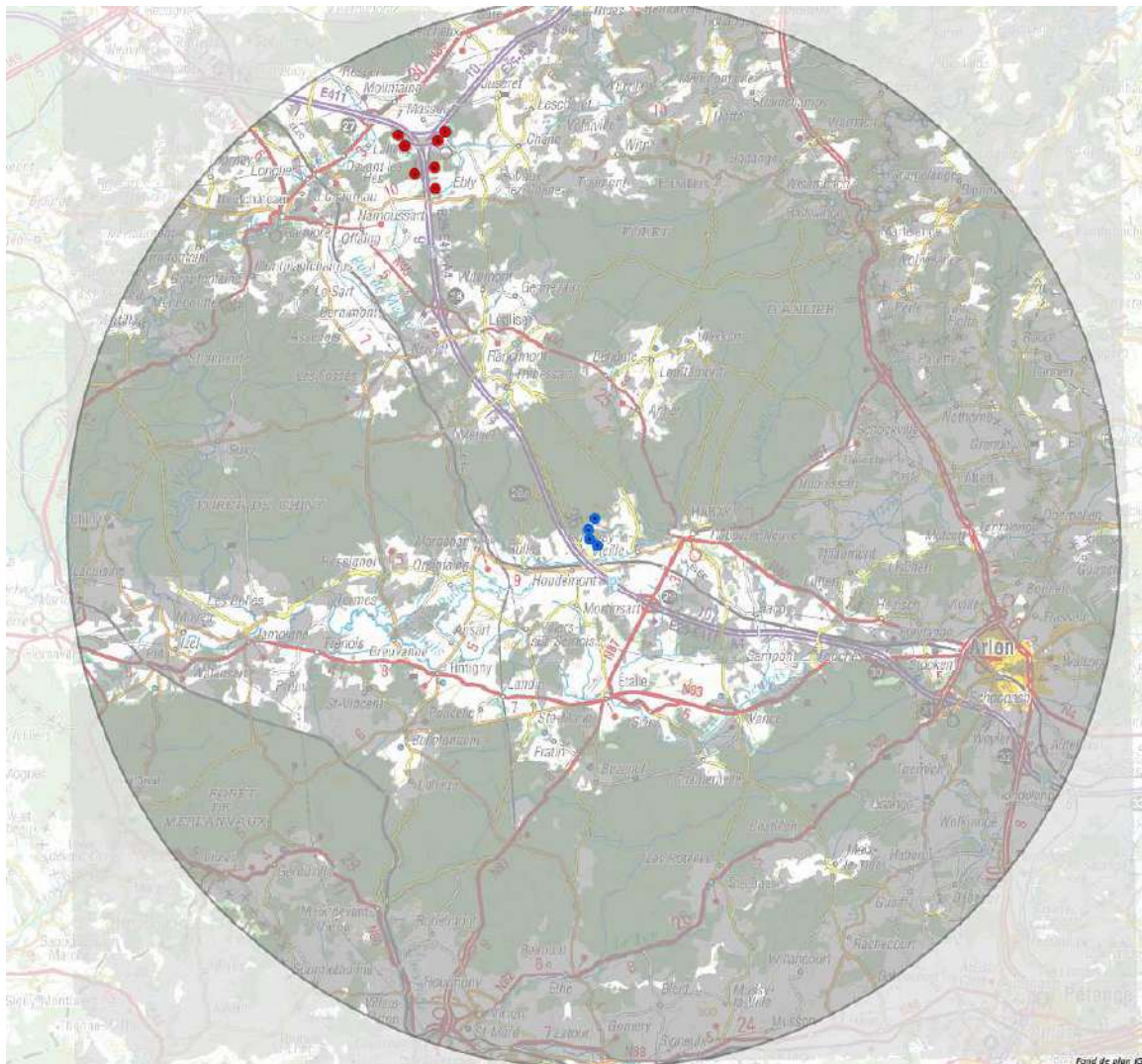
- **Paysage :**

- ✓ Zone de visibilité (à différentes échelles)
- ✓ Photomontages (depuis zones habitées, routes, zones sensibles tels que des zones protégées, des points de vues, etc.)
- ✓ **Co-visibilité / Encerclement**



Interdistances entre parcs
Angle de vue sans éolienne

CONTENU DE L'EIE – CO-VISIBILITÉ



LEGENDE :

- Eolienne projetée par le Demandeur
- Eolienne autorisée de Neuchâteau
- Périmètre d'étude lointain (19,76 km)
- Zone de non-visibilité du projet et du parc autorisé de Neuchâteau

**Zones grises
=
Aucun co-
visibilité entre les
parcs éoliens**

CONTENU DE L'EIE

- **Milieu humain**

- **Paysage :**

- ✓ Zone de visibilité (à différentes échelles)
 - ✓ Photomontages (depuis zones habitées, routes, zones sensibles tels que des zones protégées, des points de vues, etc.)
 - ✓ Co-visibilité / encerclement
 - ✓ **Intégration paysagère**

CONTENU DE L'EIE

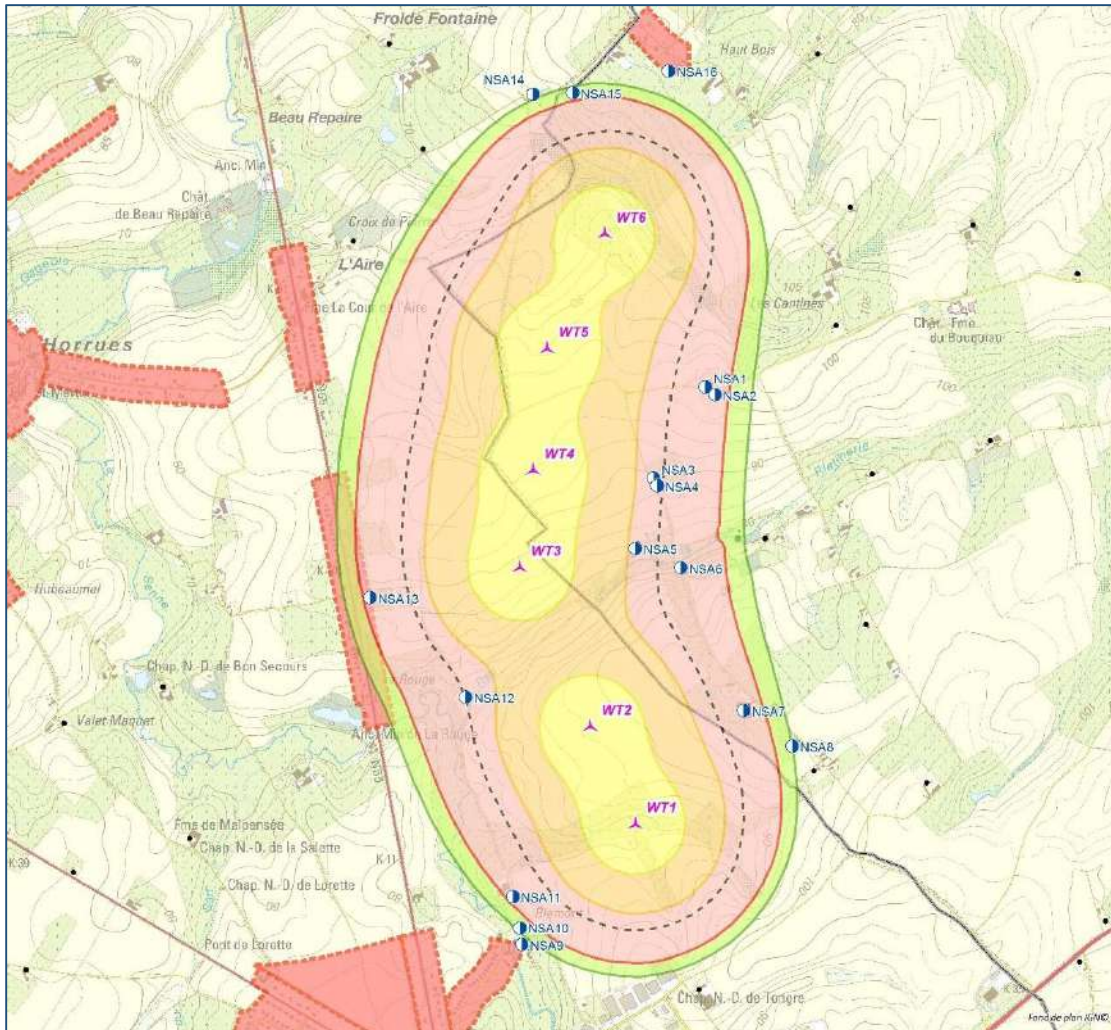
- **Milieu humain**

- **Bruit – réalisée par un laboratoire agréé :**

- ✓ **Mesures sur site (avant projet) du bruit ambiant**
- ✓ **Modélisation**
- ✓ **Prévisions avec le projet**

➔ Si besoin, **directives de bridage** afin de s'assurer du respect des normes en vigueur

CONTENU DE L'EIE – BRUIT



LEGENDE :

- Eolienne
- Point de mesure (CD) ou de contrôle (NSA)
- Limites communales
- Zone d'habitat
- Habitation isolée

Simulation acoustique à Vitesse de vent à 10 m de 8 m/s

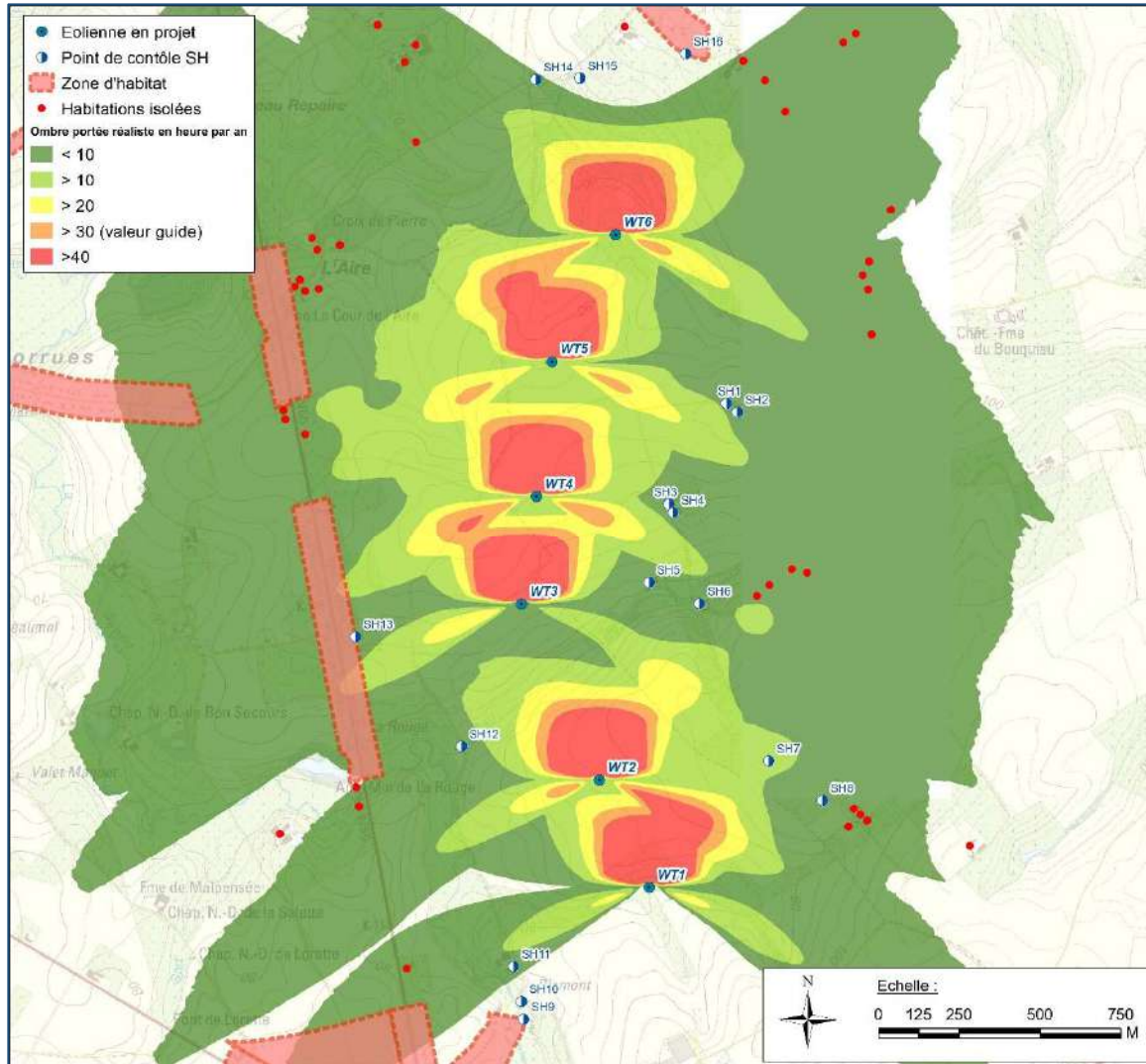
- Isophone 39 dB(A) < La part < 40 dB(A)
- Isophone 40 dB(A) < La part < 45 dB(A)
- Isophone 43 dB(A)
- Isophone 45 dB(A) < La part < 50 dB(A)
- Isophone 50 dB(A) < La part

- **Modélisation de la dispersion du bruit** autour des éoliennes
- Vérification du respect des normes

CONTENU DE L'EIE

- **Milieu humain**
 - **Ombre portée (effet stroboscopique) :**
 - ✓ **Modélisation au niveau des zones habitées voisines**
 - ✓ **Calcul des éventuels dépassements par rapport aux normes en vigueur**

CONTENU DE L'EIE – OMBRE PORTÉE



- **Modélisation de l'ombre portée** autour des éoliennes
- En **heures d'ombrage par an** et en nombre de **minutes maximum par jour**
- Vérification du respect des normes

CONTENU DE L'EIE

- **Milieu humain**

- **Balisage**

Diurne ou nocturne



- **Sécurité**

- ✓ Analyse des scénarios d'accident
- ✓ Respect des zones de prévention par rapport aux infrastructures

CONTENU DE L'EIE

- **Milieu humain**
 - **Energie**
 - **Aménagement du territoire (agriculture)**
 - **Socio-économie**
 - **Mobilité**
 - **Déchets**

CONTENU DE L'EIE

- **Prise en compte d'Alternatives**
 - ✓ Localisation des éoliennes sur le site
 - ✓ Localisation des éoliennes sur un autre site
 - ✓ Modèle d'éoliennes
- **Apport d'une réponse aux demandes / remarques / suggestions / alternatives raisonnables du public**

→ Formulation de **RECOMMANDATIONS**

= mesures pour éviter / réduire / compenser les incidences négatives (si le projet était autorisé)

VOTRE PARTICIPATION

✓ Réunion d'Informations Préalable (RIP)

- 20/02/2019 (ce soir)
- PV de la RIP sera annexé à l'EIE

✓ Courrier

- jusqu'au 07/03/2019
- Adressé à la commune et au Demandeur !

Avant le
dépôt de la
demande
de permis

✓ Enquête publique

- 30 jours

Après le
dépôt

Merci pour votre attention

sertius

www.sertius.be



ADRESSES UTILES

✓ **Administration communale :**

Administration communale de Rebecq
Rue Dr Colson, 1
1430 Rebecq

✓ **Demandeur :** → **En copie du courrier !**

Engie-Electrabel sa
Boulevard Simon Bolivar, 34
1000 Bruxelles

→ **Suggestions et remarques jusqu'au 07/03/2019 !**